

23:90  
AR

II  
e = 0,20

23:95

68

N

VL

285

2:97

**MASKU**

481-405-23-280

kortteli 3205  
AR II

PINTA-ALA 3577 m<sup>2</sup>

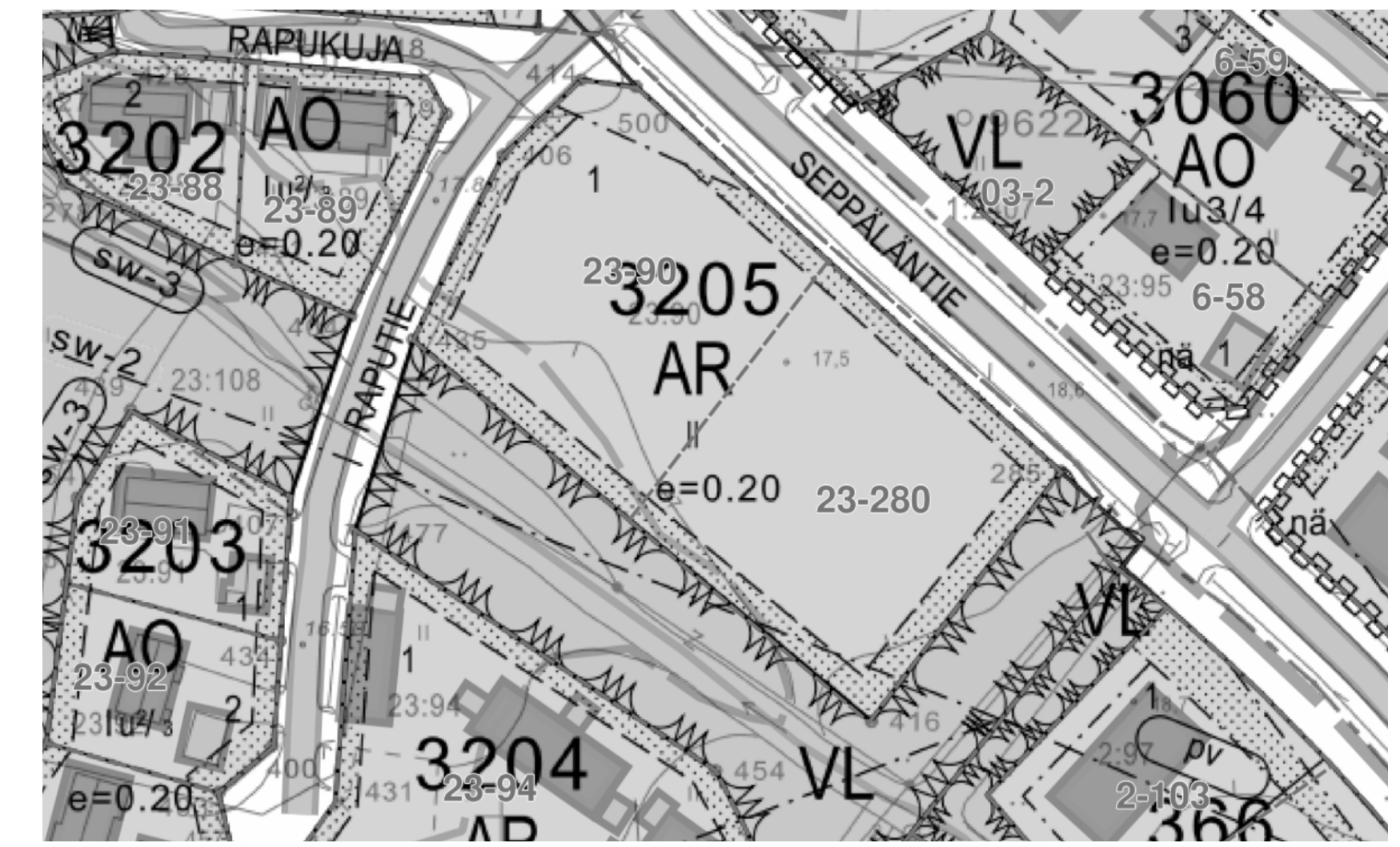
RAKENNUSOIKEUS e=0,20/ 715,4 m<sup>2</sup>

RAKENNETAAN: ASUINRIVITALO	RAK.OIKEUS ALITUS (-)	AUTOKATOS/ TAL.RAKENNUS	YHTEENSÄ	RAK.OIKEUS YLITYS (+)
KERROSALA 250	681,6 m <sup>2</sup>	114,5 m <sup>2</sup>	796,1 m <sup>2</sup>	+80,7 m <sup>2</sup>
KERROSALA	691,5 m <sup>2</sup>	114,5 m <sup>2</sup>	806 m <sup>2</sup>	
HUONEISTOALA	551,9 m <sup>2</sup>			
BRUTTOALA	691,5 m <sup>2</sup>	114,5 m <sup>2</sup>	806 m <sup>2</sup>	
TILAVUUS	2 200 m <sup>3</sup>	10 m <sup>3</sup>	10 m <sup>3</sup>	

kerrosala 250, jossa 250 mm yltävä ulkosenäpölysuu jätetty huomiotta  
AUTOSUOJA LASKETTU KERROSALAAN, RAKENNUSOIKEUS YLIITYY 78,1 m<sup>2</sup>

RAKENNUKSEN PALOTEKNINEN LUOKKA ON P3  
RAKENNUKSEN PÄÄKÄYTTÖTARKOITUS: ASUINRIVITALO 1 KPL JA  
AUTOKATOS/TALOUSRAKENNUS  
PALO-OSASTOINTI HUONEISTOITTAIN EI 30 VESIKATTOON SAAKKA  
ILMAÄNEN ERISTYSLUKU R w 55dB  
RAKENNUKSEN LÄMMITYSMUOTO: MAALÄMPÖPUMPPU, VESIKIERTOINEN LATTIALÄMMITYS  
KONEELLINEN TULO- JA POISTOILMANVAIHTO HUONEISTOITTAIN  
RAKENNUS JA SIIHEN KIINTEÄSTI LIITTYVÄT LAITTEET TEHDÄÄN JA ASENNETAAN  
YMPÄRISTÖMINISTERIÖN OHJEITA JA MÄÄRÄYKSIÄ NOUDATTAEN.  
RADONSUOJAUS HUOMIOITAVARAKENNESUUNNITELMISSA

KORKEUSASEMAT TARKISTETTAVAALITUSKOKOUKSESSA  
KÄYNTI ULLAKKOTILOIHIN KULKULUKUISTA  
JOKAISEN LAPIOTASOON ASENNETAAN VERKKOVIRTAAN KYTKETTY PALOVAROITIN,  
1 KPL/ALKAVA 60 m2.  
KORKEUSJÄRJESTELMÄ N2000



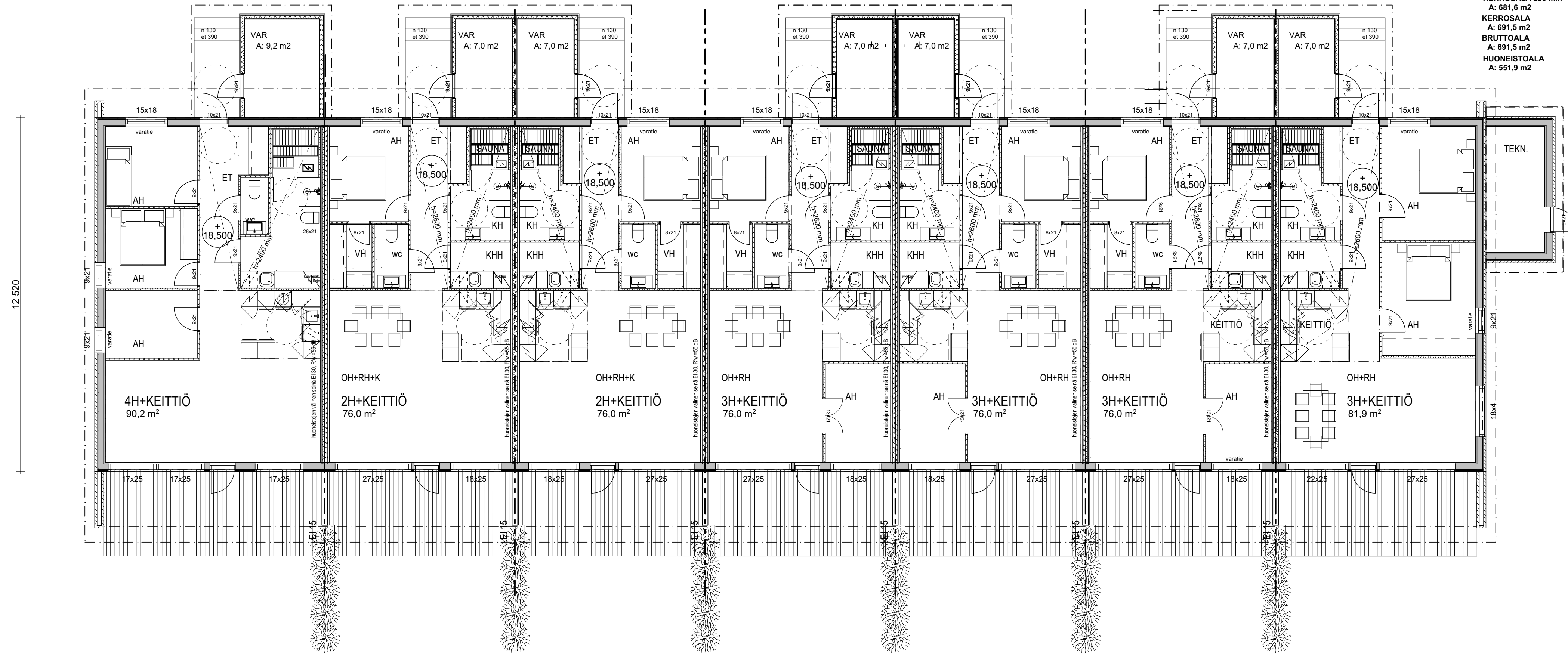
lainaus	lukumäärä	muutos	muutokset	päivitys
---------	-----------	--------	-----------	----------

Kaupunginosa/kylä	Korttelin	Tori/RK.no	Viranomaisen merkintä
405	23	280	
Rakennuksen numero/Rakennuksen numero/Rakennuslupaus/Rakennustunnukset			
481-405-23-280			
Rakennustyyppi	Piirustusten	Julkaisu numero	
UUDISRAKENNUS	PÄÄPIIRUSTUS	01	
Rakennuskohde	Piirustuksen sisätyyppi	Mittakaavat	
RIVITALO	Asemapiirros	1:200	
As Oy Maskun Rapuoja Seppäläntie 173, 21250 Masku	Työnumero	Piirustuksen tunnus	Muutos
Varsinais-Suomen Rakennussuunnittelu Oy Tasalanauko 5, 21200 Rastio p. 040-5216046		ARK	A
Vastuullinen suunnittelija: nimi, työntekijä, allekirjoitus ja päiväys	Suunnitteluala	Tiedosto	
Mikko Lindqvist RA Rajiossa 26.10.2020	ARK		

49 248

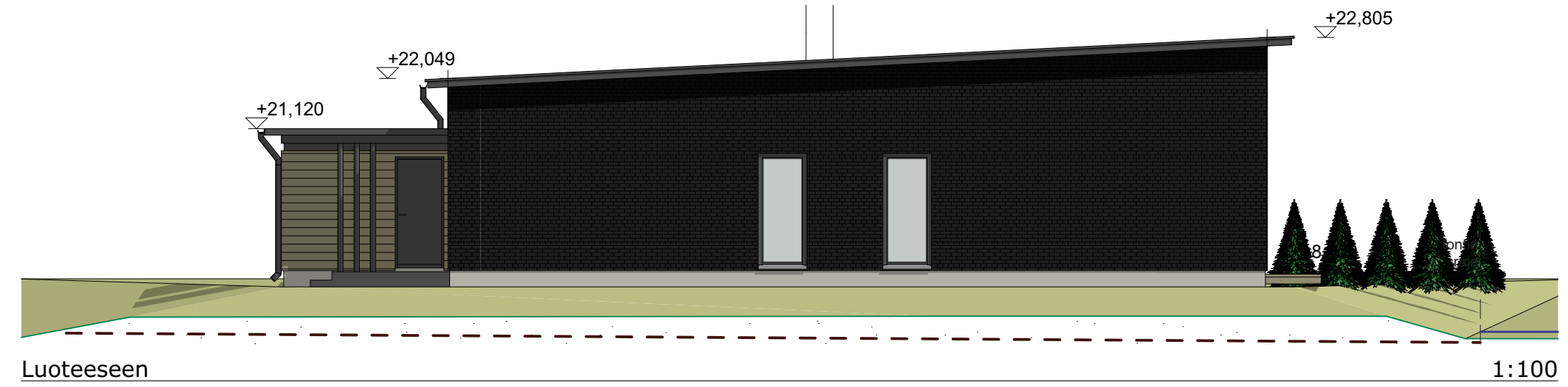
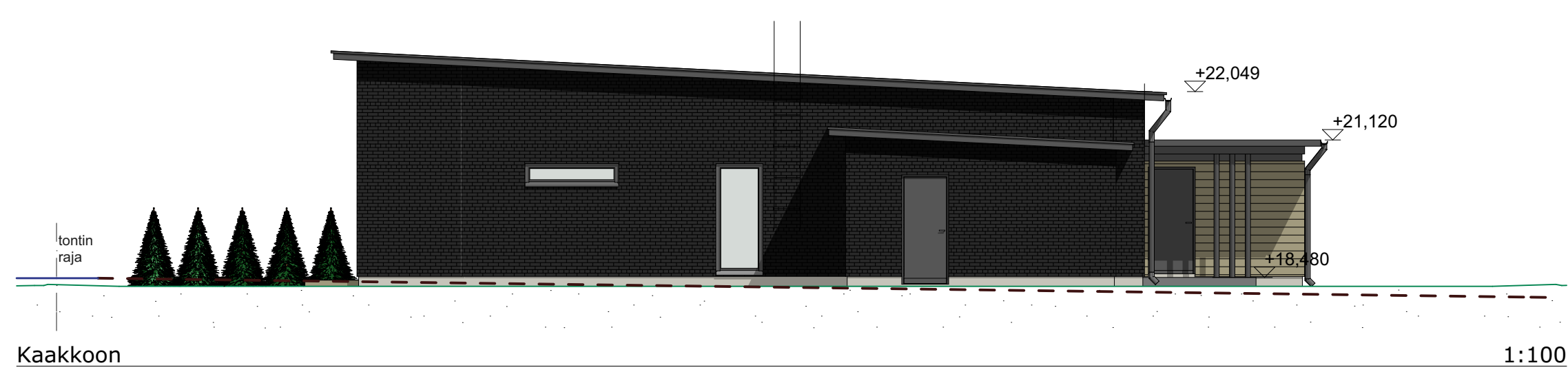
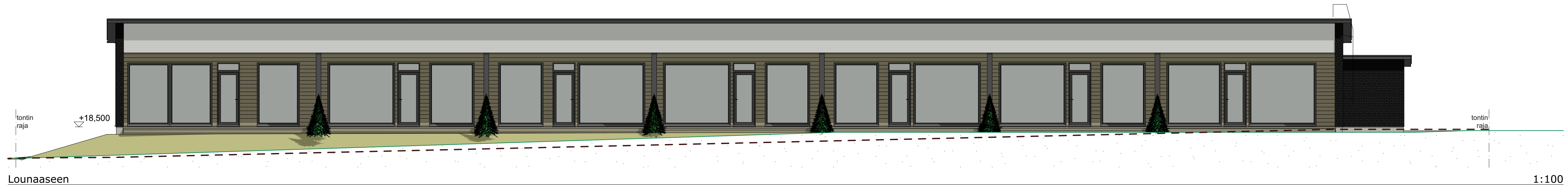
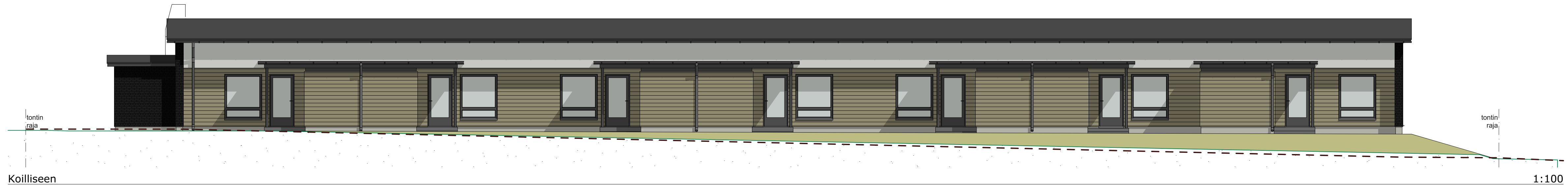
2 451

KERROSALA 250 mm  
A: 681,6 m<sup>2</sup>  
KERROSALA  
A: 691,5 m<sup>2</sup>  
BRUTTOALA  
A: 691,5 m<sup>2</sup>  
HUONEISTOALA  
A: 551,9 m<sup>2</sup>



tunnus	lukumäärä	muutos	muuttanut	päiväys
Kaupunginosa/kylä	Korttelitila	Tontti/R.no	Viranomaisten merkintöjä	
405	23	280		
Rakennuksen numero/Rakennusten numerot/Rakennustunnus/Rakennustunnukset				
481-405-23-280				
Rakennustoimenne	Piirustuslaji	Juokseva numero		
UUDISRAKENNUS	PÄÄPIIRUSTUS	02		
Rakennuskohde	Piirustuksen sisältö	Mittakaavat		
RIVITALO	Pohjapiirustus asuinrakennus	1:100		
As Oy Maskun Rapuoja Seppäläntie 173, 21250 Masku	Työnumero	Piirustuksen tunnus	Muutos	
Varsinais-Suomen Rakennus suunnittelu Oy Tasalanaukio 5, 21200 Raisio p. 040-5016046	ARK			
Vastuullinen suunnittelija: nimi, tutkinto, allekirjoitus ja päiväys	Suunnitteluala	Tiedosto		
Mikko Lindqvist RA Raisiossa 26.10.2020	ARK			





1. bitumikermikate, musta



2. pelti- ja metalliosat, tumman harmaa RR23/ RAL 7024



3. betoni



4. puu/alumiini, tumman harmaa



5. teräs, tumman harmaa RAL 7024



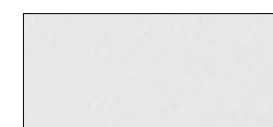
6. tiili, musta



7. puu, ruskeanharmaa 574X 574X | Tikkurila



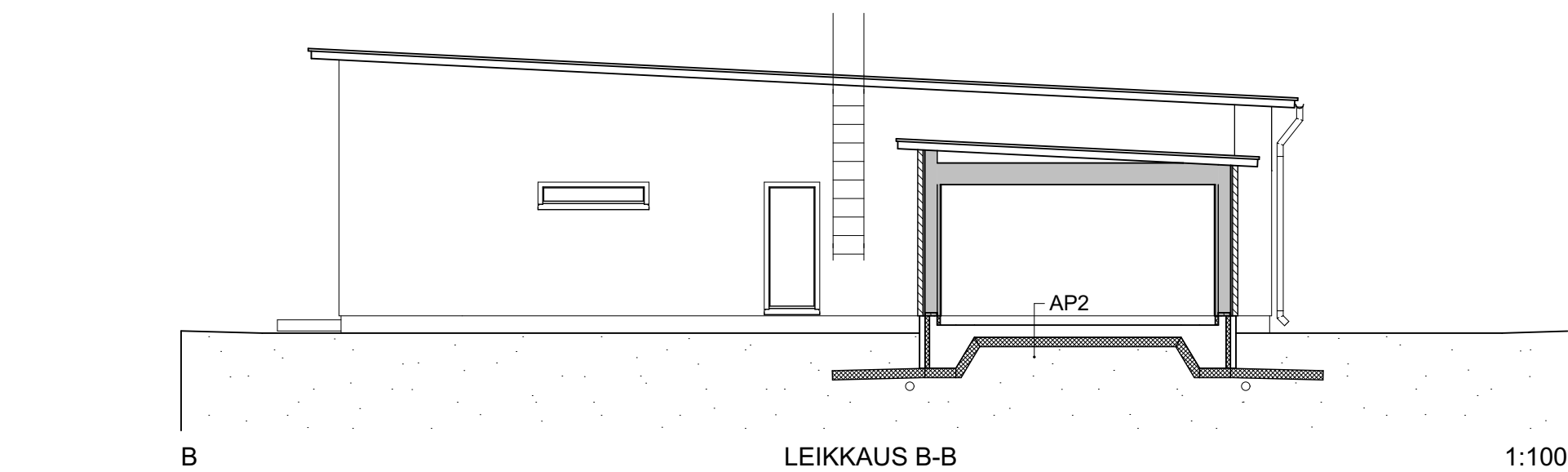
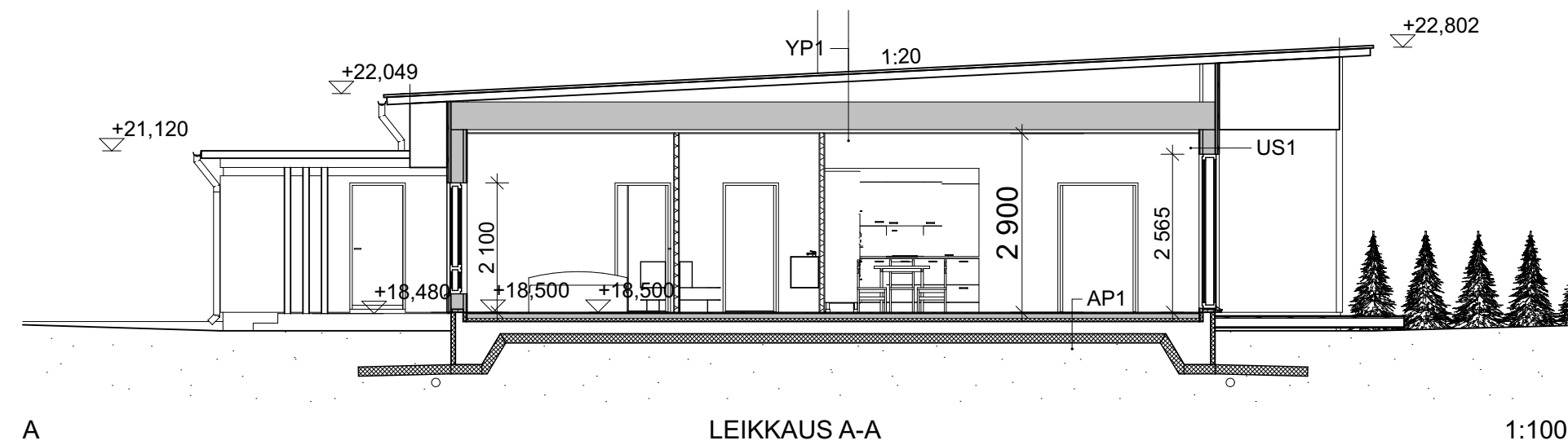
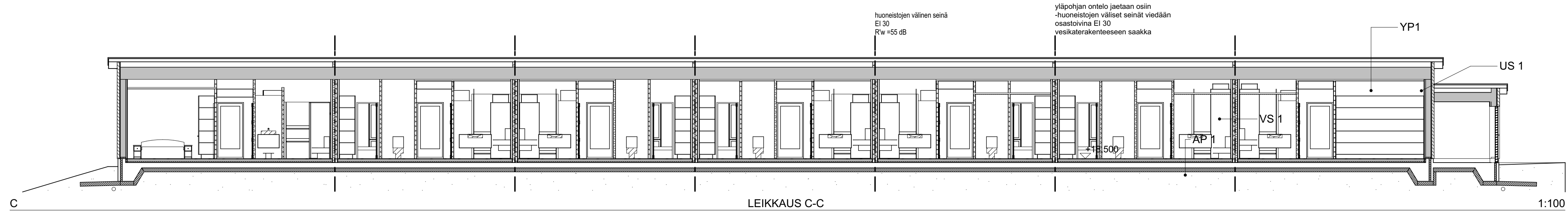
8. kuitusementtilevy, valkoinen



**KAITEET, LUMIESTEET JA KATTOSILLAT**  
**Ympäristöministeriön asetuksen 1007/2017 mukaan**  
**IKKUNAT, LASISEINÄT JA LASIOVET, JOIHIN ON**  
**VAARA TÖRMÄTÄ, ON MERKITTÄVÄ SITEN, ETTÄ NE**  
**HAVAITAAN HELPOSTI.**  
**NIIDEN LASITUKSET ON TEHTÄVÄ TURVALASISTA**

muutos	lukumäärä	muutos	muuttanut	päiväys

Kaupunginosa/kylä	Kunta/kaupunki	Tontin/tilin no	Viranomaisen merkintä
405	23	280	
Rakennuksen numero/Rakennuksen numero/Rakennusluvuksen numero/Rakennusluvuksen numero			
481-405-23-280			
Rakennustyyppi	Piirustuksen nimi	Julkaisu numero	
UUDISRAKENNUS	PÄÄPIIRUSTUS	03	
Rakennuskohde	Piirustuksen sisältö	Mittakaavat	
RIVITALO	Julkisivut	1:100	
As Oy Maskun Rapuoja Seppäläntie 173, 21250 Masku		Työnumero	Piirustuksen tunnus
			ARK
Vastuullinen suunnittelija: nimi, työntekijä ja päiväys		Suunnitteluala	Muutos
Mikko Lindqvist RA Rajajossa 26.10.2020		ARK	A
		Tiedosto	



**YLÄPOHJA (YP1), U = 0,09 W/m2K, vaatimus 0,09**

BITUMIKERMİKATE  
 ALUSLAUDOITUS  
 TUULETUSRAKO min. 100mm  
 KATTOKANNATTAJAT RAKENNESUUNN. MUK.  
 /REUNA-ALUEILLA TSL  
 LÄMMÖNERISTE 450 (100+350)  
 KATTORISTIKON ALAPAARRE  
 HÖYRYNSULKU JA TEIPPAUS  
 ALARUOTEET 50 mm  
 RAKENNUSLEVY  
 PINNOITE

**ALAPOHJA (AP1), U = 0,16 W/m2K, vaatimus 0,16**

LATTIAPÄÄLLYSTE  
 TASOITE  
 BETONILAATTA 80  
 LÄMMÖNERISTE EPS 50  
 TERÄSBETONILAATTA KANTAVA  
 LÄMMÖNERISTE 150  
 KAPILAARIKATKO/SALAOJASORA min. 200  
 SUODATINKANGAS  
 PERUSMAA

**ALAPOHJA (AP2), U = 0,16 W/m2K, vaatimus 0,16**

TASOITE  
 TERÄSBETONILAATTA KANTAVA  
 LÄMMÖNERISTE EPS 150  
 KAPILAARIKATKO/SALAOJASORA min. 200  
 SUODATINKANGAS  
 PERUSMAA

**ULK-OVET, U = 1,0 W/m2K, vaatimus 1,0**

**IKKUNAT, TEHOSELEKTIIVILASIT, U = 0,9 W/m2K, vaatimus 1,0**

**ULKOSEINÄ (US1), U = 0,17 W/m2K, vaatimus 0,17**

JULKISIVUVERHOUS 28 mm / rappauslevy ja rappaus /tiili  
 KOOLAUS 30 x 95 mm/TUUL.TILA  
 TUULENSUOJAKIPSILEVY 9 mm  
 MINERAALIVILLA JA KANTAVAPUURUNKO 198 mm  
 HÖYRYNSULKU JA TEIPPAUS  
 KOOLAUS JA MINERAALIVILLA 48 mm  
 KIPSILEVY JA PINTAKÄSITTELY

**ULKOSEINÄ (US2)**

JULKISIVUVERHOUS  
 KOOLAUS  
 TUULENSUOJALEVY  
 KANTAVARUNKO /min.villa varastoissa  
 HÖYRYNSULKU JA KIPSILEVY VARASTOISSA

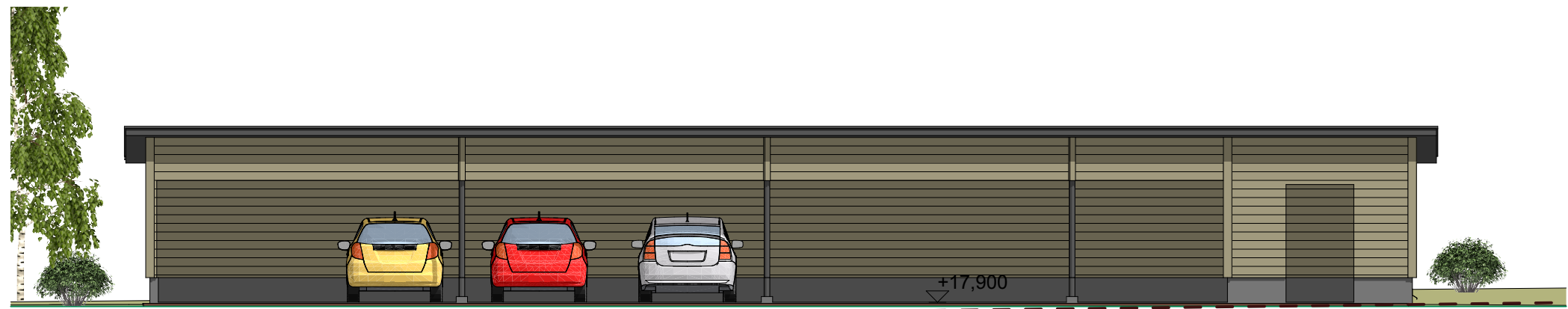
**VÄLISEINÄ (VS1), R'W = 55 dB, EI 30**

KIPSILEVY JA PINTAKÄSITTELY  
 KOOLAUS 48 mm  
 KIPSILEVY 13+13  
 RUNKO 42X73 JA ERISTE  
 ILMARAKO 12 mm  
 RUNKO 42X73 JA ERISTE  
 KIPSILEVY 13+13  
 KOOLAUS 48 mm  
 KIPSILEVY JA PINTAKÄSITTELY

tunnus	lukumäärä	muutos	muuttanut	päiväys

Kaupunginosa/kylä	Korttelitila	Tontti/R.no	Viranomaisten merkintöjä
405	23	280	
Rakennuksen numero/Rakennusten numerot/Rakennustunnus/Rakennustunnukset			
481-405-23-280			
Rakennustoimenpide	Piirustuslaji	Juokseva numero	
UUDISRAKENNUS	PÄÄPIIRUSTUS	04	
Rakennuskohde	Piirustuksen sisältö	Mittakaavat	
RIVITALO	Leikkaukset	1:100	
As Oy Maskun Rapuoja Seppäläntie 173, 21250 Masku			
 Tasalanaukio 5, 21200 Raisio p. 040-5016046		Työnumero	Piirustuksen tunnus Muutos
Vastuullinen suunnittelija: nimi, tutkinto, allekirjoitus ja päiväys		Suunnitteluala Tiedosto	
Mikko Lindqvist RA Raisiossa 26.10.2020		ARK	





Lounaaseen talousrakennus

1:100



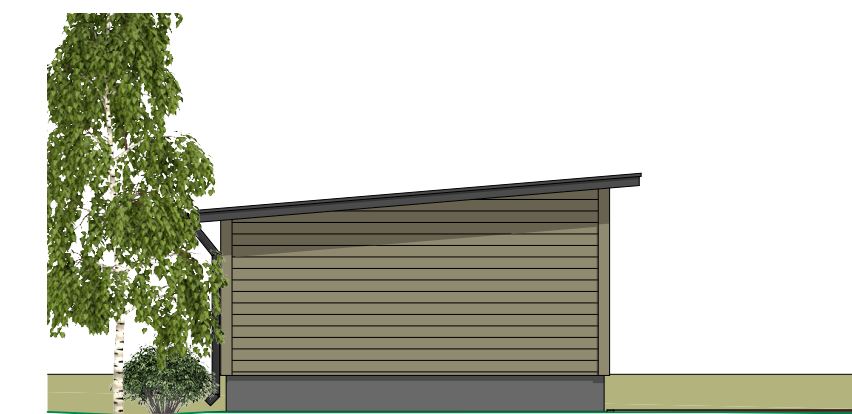
Kaakkoon talousrakennus

1:100



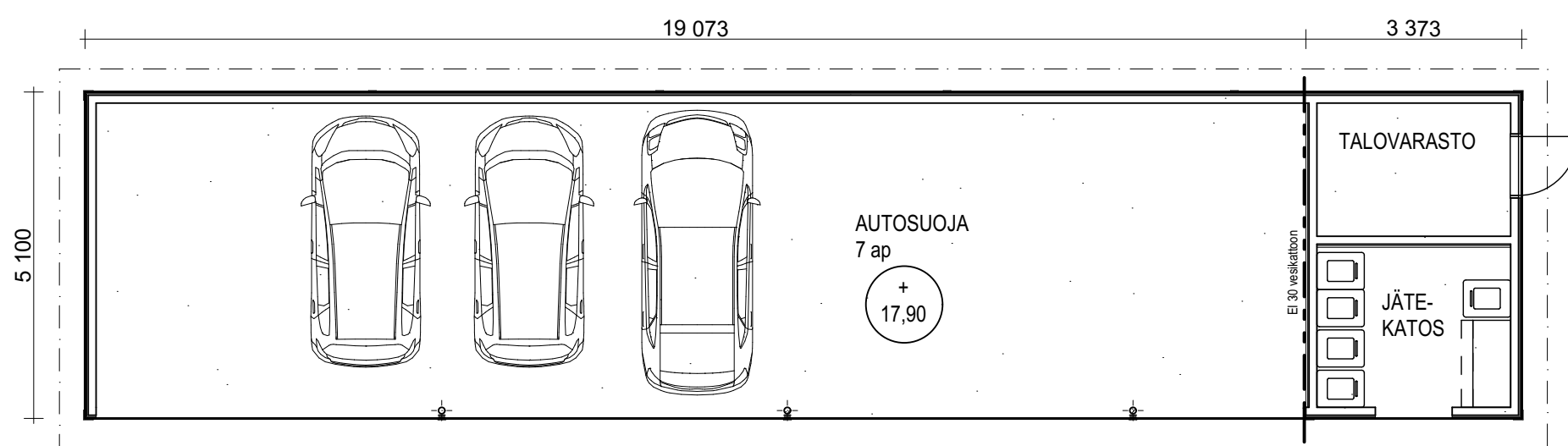
Koilliseen talousrakennus

1:100



Luoteeseen talousrakennus

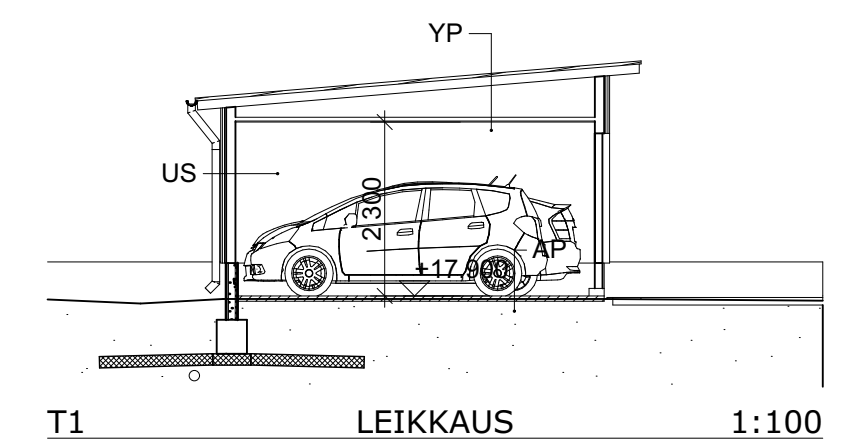
1:100



5.

Talousrakennus

1:100



T1

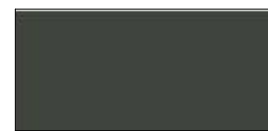
LEIKKAUS

1:100

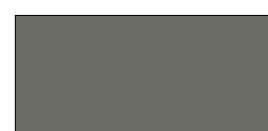
1. bitumikermikate, musta



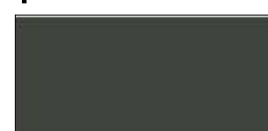
2. pelti- ja metalliosat, tumman harmaa RR23/ RAL 7024



3. betoni



4. puu/alumiini, tumman harmaa



7. puu, ruskeanharmaa 574X 574X | Tikkurila



YLÄPOHJA (YP)

BITUMIKERMIKATE  
ALUSLAUDOITUS  
TUULETUSRAKO min. 100mm  
KATTOKANNATTAJAT RAKENNESUUNN. MUK.

ULKOSEINÄ (US)

JULKISIVUVERHOUS  
KANTAVAPUURUNKO

ALAPOHJA (AP)

SEPELITUHKA  
KAPILAARIKATKO/SALAOJASORA min. 200  
MURSKETÄYTTÖ  
SUODATINKANGAS  
PERUSMAA

LÄMMITTÄMÄTÖN RAKENNUS

tunnus	lukumäärä	muutos	muuttanut	päiväys

Kaupunginosa/kylä	Korttelitila	Tontti/R.no	Viranomaisten merkintöjä
405	23	280	
Rakennuksen numero/Rakennusten numerot/Rakennustunnus/Rakennustunnukset			
481-405-23-280		Piirustuslaji	Juokseva numero
Rakennuskohteen nimi		PÄÄPIIRUSTUS	05
Rakennuskohde		Piirustuksen sisältö	Mittakaavat
RIVITALO		Talousrakennus	1:100
As Oy Maskun Rapuoja		Työnumero	Piirustuksen tunnus
Seppäläntie 173, 21250 Masku			Muutos
Tasalanaukio 5, 21200 Raisio p. 040-5016046		Suunnittelualue	Tiedosto
Vastuullinen suunnittelija: nimi, tutkinto, allekirjoitus ja päiväys		ARK	
Mikko Lindqvist RA Raisiossa 26.10.2020			