

1. bitumikermikate, musta



2. pelti- ja metalliosat, tumman harmaa RR23/ RAL 7024



3. betoni



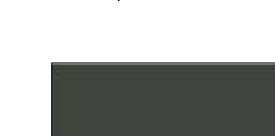
4. puu/alumiini, tumman harmaa



5. teräs, tumman harmaa RAL 7024



6. tiili, musta



7. puu, keskiharmaa



8. kuitusementtilevy, valkoinen



Koilliseen

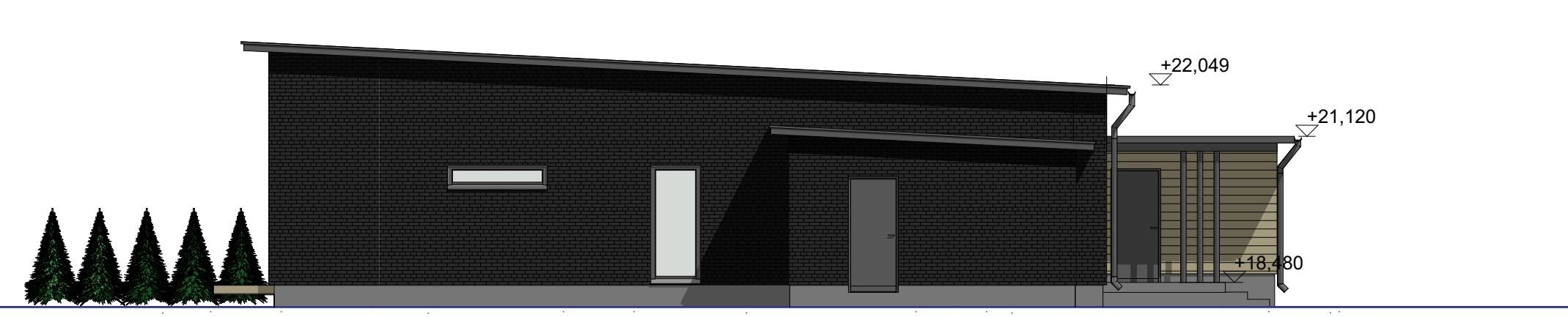
1:100



Lounaaseen

(1)

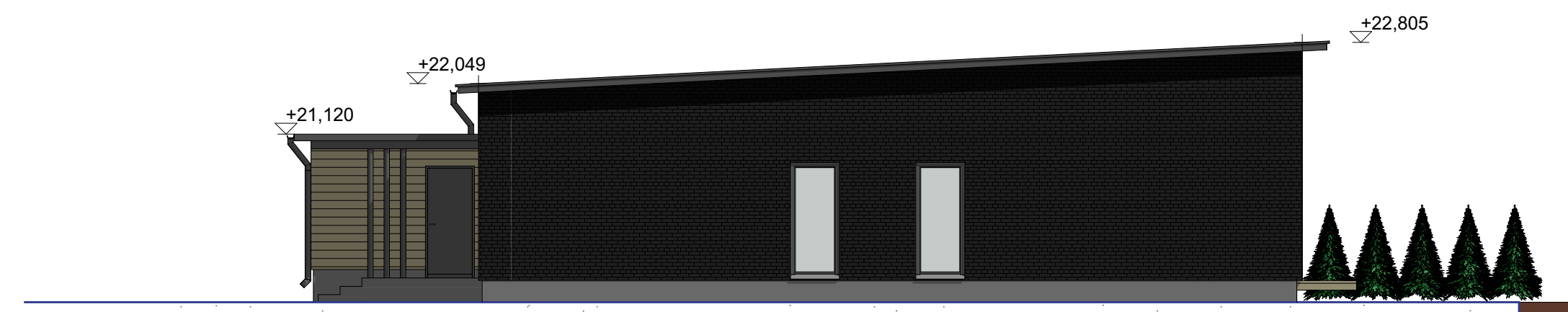
1:100



Kaakkoon

(2)

1:100



Luoteeseen

(4)

1:100



KAITEET, LUMIESTEET JA KATTOSILLAT
Ympäristöministeriön asetuksen 1007/2017 mukaan
IKKUNAT, LASISEINÄT JA LASIOVET, JOIHIN ON VAARA TÖRMÄTÄ, ON MERKITTÄVÄ SITEN, ETTÄ NE HAVAITAAN HELPPOSTI. NIIDEN LASITUKSET ON TEHTÄVÄ TURVALASISTA

lukumäärä muutos muuttanut päiväys

Kuusioprosjektin nimi	Kuusiolla	ToriBk.no	Viranomaisen merkintä
405	23	280	
Rakennuksen numero/Rakennuksen numero/Rakennuslupa/Rakennuslupamäärä			
481-405-23-280			
Rakennusluvan nimi	Piirustajan nimi	Julkaisu numero	
UUDISRAKENNUS	PÄÄPIIRUSTUS	01.03	
Rakennuskohde	Piirustuksen sisältö	Mittakaavat	
RIVITALO	julkisivut	1:1, 1:100, 1:1, 54	
As Oy Maskun Rapuoja Seppälantie 173, 21250 Masku		Työnumero	Piirustuksen tunnus
			ARK A
Vastuullinen suunnittelija: nimi, työntekijä, allekirjoitus ja päiväys		Suunnitteluala	Tiedosto
Mikko Lindqvist RA Rajiossa 26.10.2020		ARK	